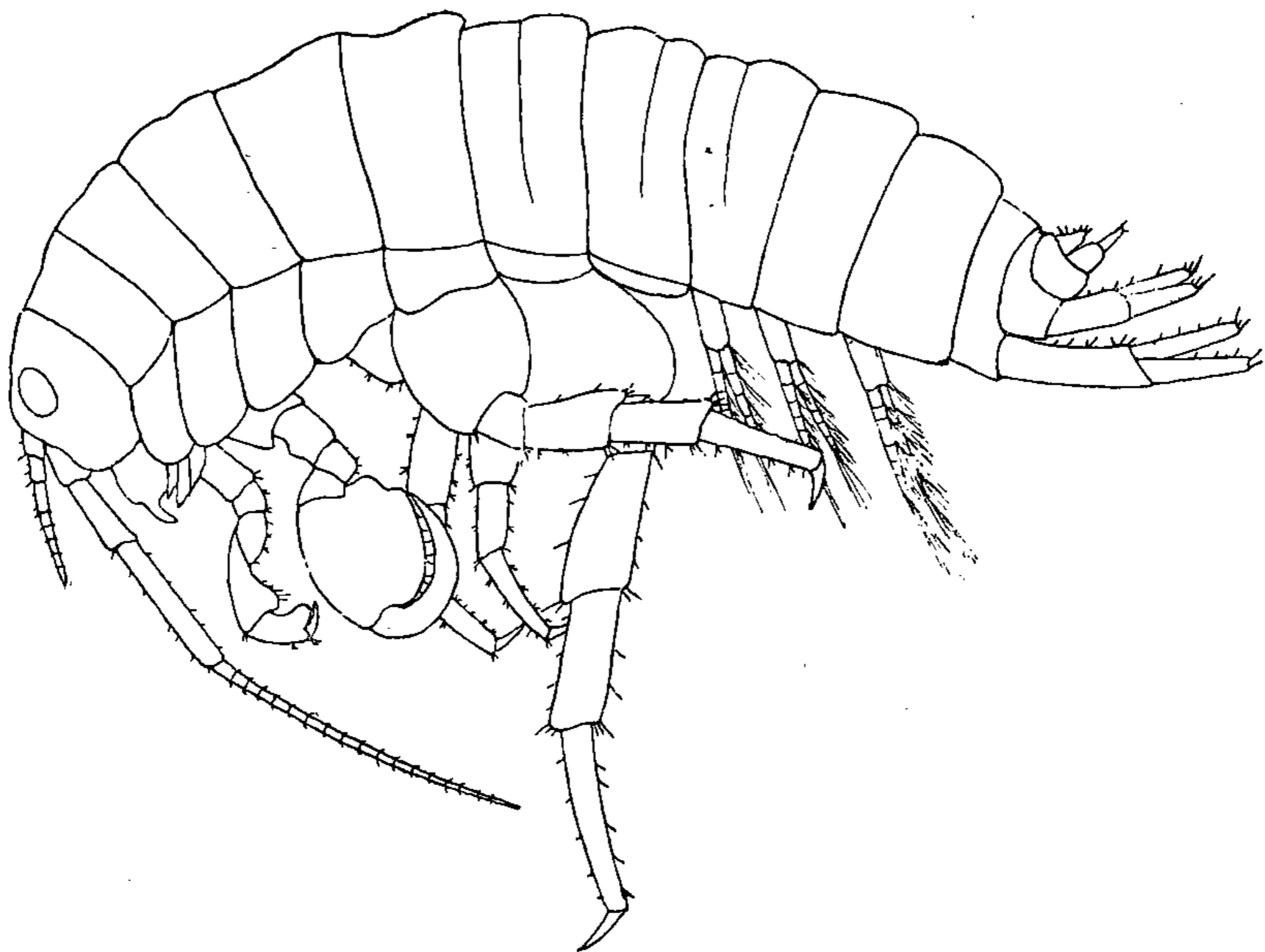


DESCRIPTION DE L'*ORCHESTIA GUERNEI*,
AMPHIPODE TERRESTRE NOUVEAU, DE FAYAL (AÇORES)

Par Ed. CHEVREUX

Mas. — *Corpus tumidum*. Omnia segmenta corporis dorsiter elevata; 2 segmenta ultima thoracis et segmentum 1-mum abdominis pulvinos duplices ostendunt. Oculi ovati. Antennæ 1-mi paris usque ad articulum pedunculi ultimum antennarum inferiorum porrectæ. Antennæ 2-di paris dimidiam corporis longitudinem æquantes, articulo ultimo pedunculi penultimo multo longiore, flagello 18-articulato. Pedes 1-mi paris sat robusti. Pedes 2-di paris manu magna et latissima, orbiculata, palma multo longiore quam margine postico brevissimo, ungue terminali robusto, valde curvato. Pedes 6-ti paris valadissimi (pedes 7-mi paris deficiunt in unico specimine collecto). Uropoda et telson fere ut in *O. littorea*. Long. 9^{mm}.



Un spécimen mâle de cette espèce a été recueilli par M. Jules de Guerne, avec des *Orchestia littorea*, dans le sable, au Nord de la baie de Horta (Fayal), le 24 juillet 1888, pendant la quatrième campagne de l'*Hirondelle*

Nous classons provisoirement cette espèce dans le genre *Orchestia*: l'examen d'un spécimen ♀ est indispensable pour diagnostiquer le genre voisin *Talorchestia*, auquel on devra peut-être la rapporter ultérieurement.

OUVRAGES REÇUS LE 23 JUILLET :

J.-A. de Sousa, *Aves de Angola da exploração do Sr. José de Anchieta*. Journ. de scienc. math., phys. e natur., (2), n° 2, Lisbonne 1889.

1. H. Gadeau de Kerville, *Sur un type probablement nouveau d'anomalies entomologiques présenté par un Insecte coléoptère (Stenopus rufus L.)* Le Naturaliste, broch. in-8°, 1^{er} janvier 1889.

2. Id., *La Société des Amis des sciences naturelles de Rouen en 1888. — Compte-rendu annuel*. Bulet. Soc. Amis sc. nat. de Rouen, 2^e sem. 1888.

1. Adrien Dollfus, *Isopodes terrestres recueillis aux Açores en 1887, 1888 et 1889 par MM. Th. Barrois et le lieutenant Chaves*. Revue biolog. du Nord de la France, I, n° 8, mai 1889.

2. Id., *Liste supplémentaire d'Isopodes des Açores*. Ibidem, I, n° 10, juillet 1889.

3. Id., *Liste préliminaire des Isopodes extra-marins recueillis aux Açores pendant les campagnes de l'Hirondelle (1887-1888), par M. Jules de Guerne, suivie de l'énumération des espèces signalées jusqu'à ce jour aux Açores et dans les archipels voisins (Canaries et Madère)*. Bulletin de la Soc. Zool. de France, XIV, séance du 11 juin 1889.

4. Id., *Description d'un Isopode fluviatile du genre Iæra, provenant de l'île de Florès (Açores)*. Ibidem.

5. Id., *Sur quelques Isopodes du Musée de Leyde*. Notes from the Leyden Museum, XI, 1889.

OFFERT PAR M. A. DOLLFUS :

P. P. C. Høek, *Crustacea neerlandica, etc.*, III, *Isopoda gedeterminered door A. Dollfus*. Tijdschrift der nederl. dierk. Vereeniging, (2), II, nos 3 et 4, 1889.
