



<https://www.biodiversitylibrary.org/>

Iconographie du regne animal de G. Cuvier, ou, Representation d'apres nature de l'une des especes les plus et souvent non encore figurees de chaque genre d'animaux : avec un texte descriptif mis au courant de la science : ouvrage pouvant servir d'atlas a tous les traites de zoologie

Paris Chez J.B. Bailliere 1829-1844

<https://www.biodiversitylibrary.org/bibliography/10331>

t.2 Animaux invertébrés [Planches] (1829-1844):

<https://www.biodiversitylibrary.org/item/88600>

Article/Chapter Title: plate

Author(s): Cuvier

Subject(s): Parasitic copepods

Page(s): Title Page, Zoophytes. Pl. 9

Holding Institution: Smithsonian Libraries and Archives

Sponsored by: Smithsonian

Generated 17 August 2024 8:52 AM

<https://www.biodiversitylibrary.org/pdf4/1726369i00088600.pdf>

This page intentionally left blank.

ICONOGRAPHIE
DU
RÈGNE ANIMAL
DE G. CUVIER,

OU

REPRÉSENTATION D'APRÈS NATURE DE L'UNE DES ESPÈCES LES PLUS
REMARQUABLES ET SOUVENT NON ENCORE FIGURÉES,
DE CHAQUE GENRE D'ANIMAUX.

Avec un texte descriptif mis au courant de la science.

OUVRAGE

POUVANT SERVIR D'ATLAS A TOUS LES TRAITÉS DE ZOOLOGIE.

PAR M. F. E. GUÉRIN-MÉNEVILLE,

Professeur d'Histoire naturelle, membre de diverses Sociétés savantes nationales et étrangères, l'un des auteurs du Voyage autour du Monde du capitaine Duperrey, du Voyage aux Indes orientales par M. Bellanger, de l'Expédition en Morée, de l'Encyclopédie méthodique, du Traité élémentaire d'Histoire naturelle, du Magasin de Zoologie, fondateur de la Société Cuvierienne, etc., etc., etc.

TOME II.

Planches des Animaux invertébrés.

A PARIS,

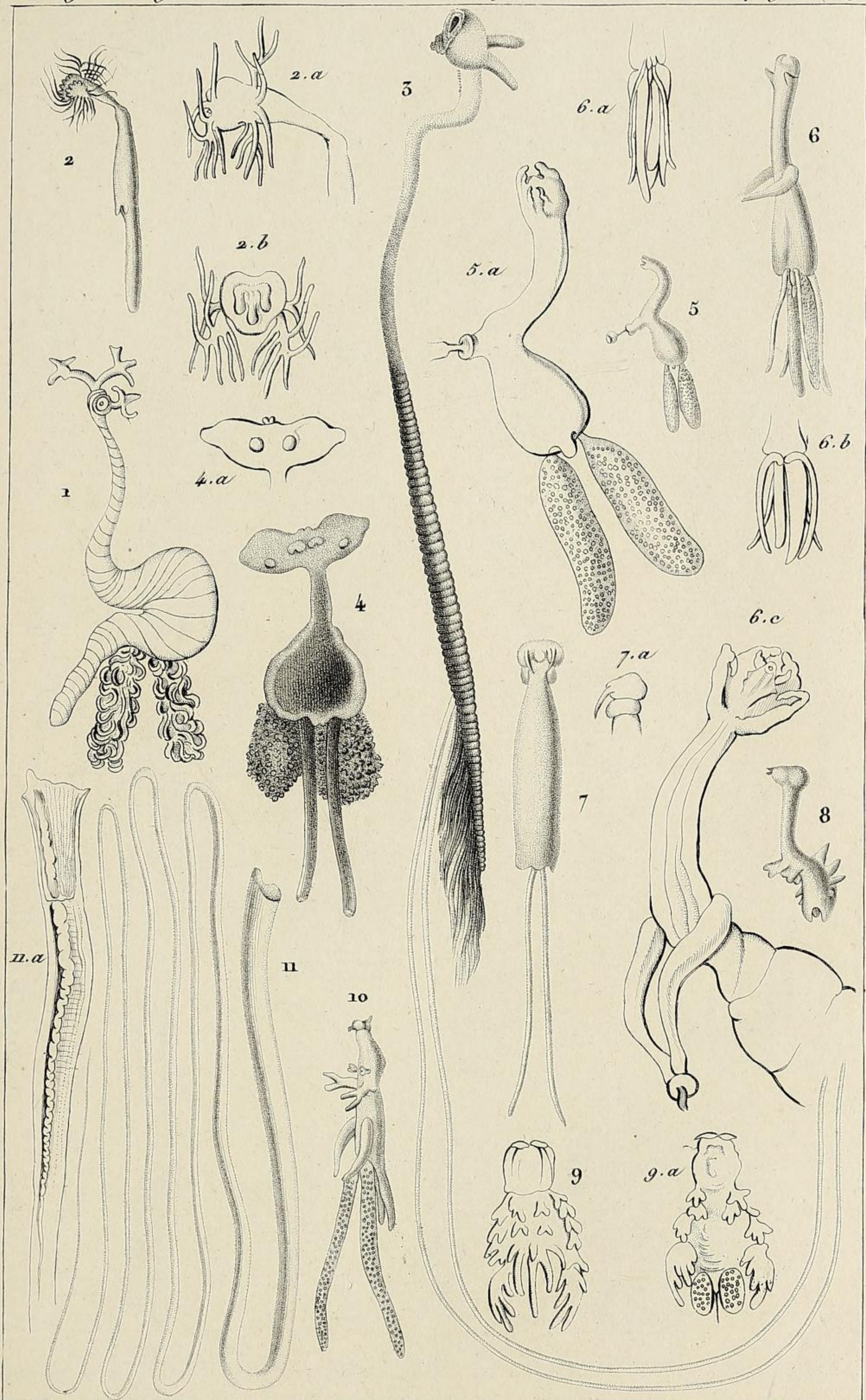
CHEZ J. B. BAILLIÈRE,

LIBRAIRE DE L'ACADÉMIE ROYALE DE MÉDECINE,

RUE DE L'ÉCOLE DE MÉDECINE, 13 BIS;

A LONDRES, MÊME MAISON, 219, REGENT STREET.

1829—1844.



E. Guérin d'après Laurillard p^t

Impr. de Rémond.

Giraud sculp.

1. *Lernæa branchialis*. Linn. 2. *Lern. multicornis*. Cuv. 3. *Penella filosa*. Gmel. 4. *Sphyrion lævigatus*. Cuv. Quoy et Gaym. 5. *Anchorella lagenula*. Cuv. 6. *Brachiella thynni*. Cuv. 7. *Clavella hippoglossi*. Cuv. 8. *Condracanthus triglæ*. Cuv. 9. *Cond. zeii*. Laroche. 10. *Cond. xyphice*. Cuv. 11. *Nemertes Borlasii*. Cuv.